

Werk

Titel: Abbild. 57. Terre Neuve-Tal, Nordwest-Haiti, von Südosten

Ort: Berlin

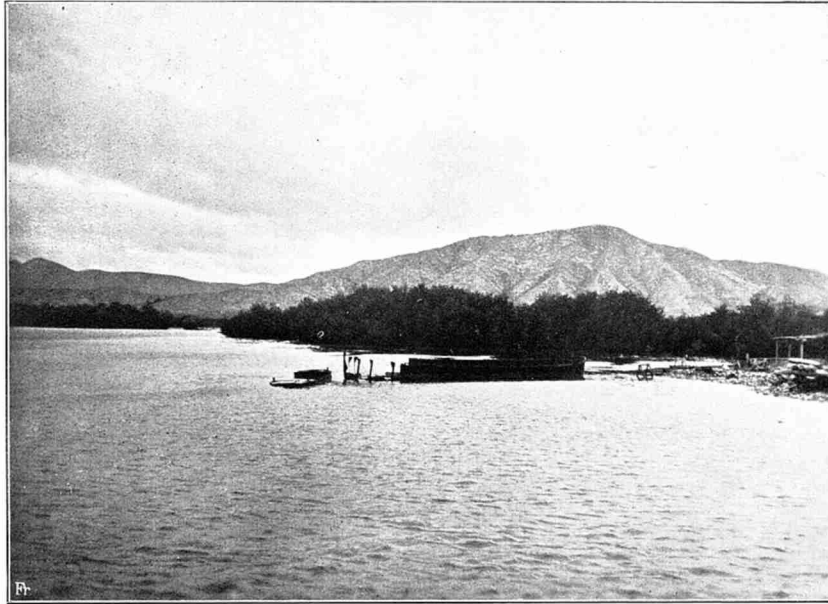
Jahr: 1914

PURL: https://resolver.sub.uni-goettingen.de/purl?391365657_1914|LOG_0238

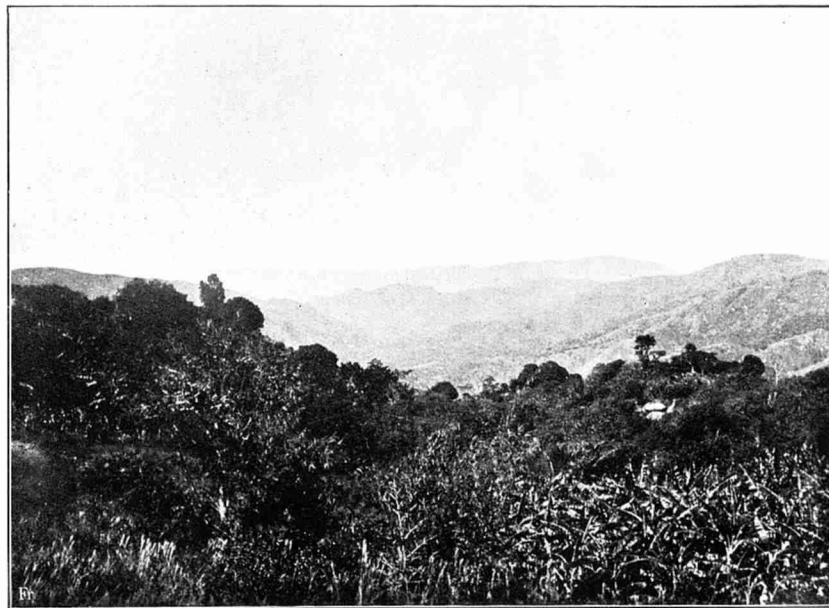
Kontakt/Contact

[Digizeitschriften e.V.](#)
SUB Göttingen
Platz der Göttinger Sieben 1
37073 Göttingen

✉ info@digizeitschriften.de



Abbild. 56. Morne Biénac (380 m)
Tertiärer fast kahler Kalk im Trockengebiet bei Gonaïves.
Im Vordergrund Mangrovensumpf.



Abbild. 57. Terre Neuve-Tal, Nordwest-Haiti, von Südosten.
Blick vom Paß Mémé-Terre Neuve (960 m). Typische Mittelgebirgslandschaft mit
lichem Bergwald und Einzelsiedlungen. Rechts vorn Bananenpflanzung.