

Werk

Titel: Abbild. 1. Der Mann-See im Ebocha-Krater Bootslandeplatz aus gesehen

Ort: Berlin

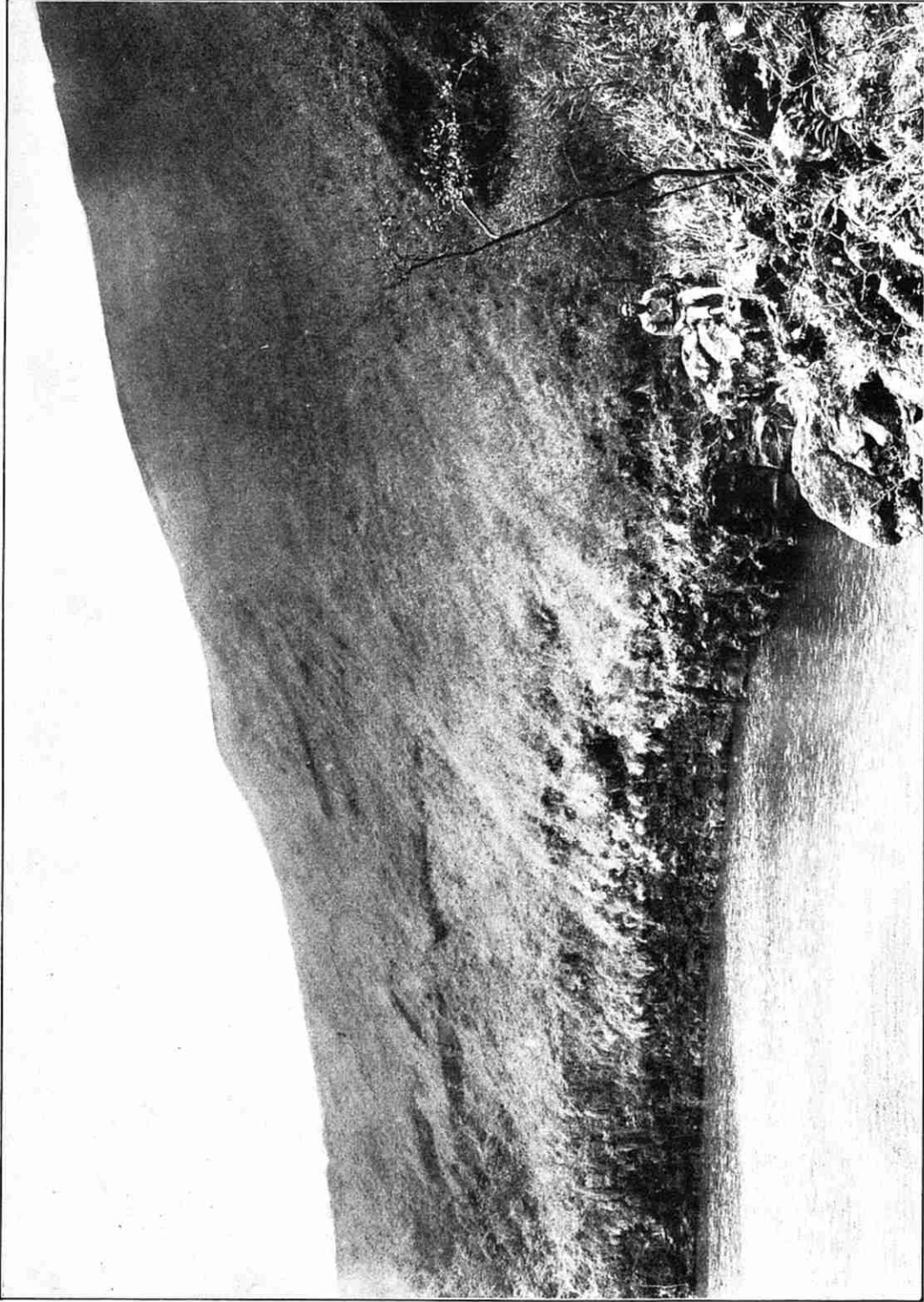
Jahr: 1912

PURL: https://resolver.sub.uni-goettingen.de/purl?391365657_1912|LOG_0011

Kontakt/Contact

[Digizeitschriften e.V.](#)
SUB Göttingen
Platz der Göttinger Sieben 1
37073 Göttingen

✉ info@digizeitschriften.de



Abbild. 1. Der Mann-See im Ebocha-Krater vom Bootslandeplatz aus gesehen.