

## Werk

**Titel:** Abbild. 23. Das Richthofen-Gebirge im zentralen Nan-Shan

**Ort:** Berlin

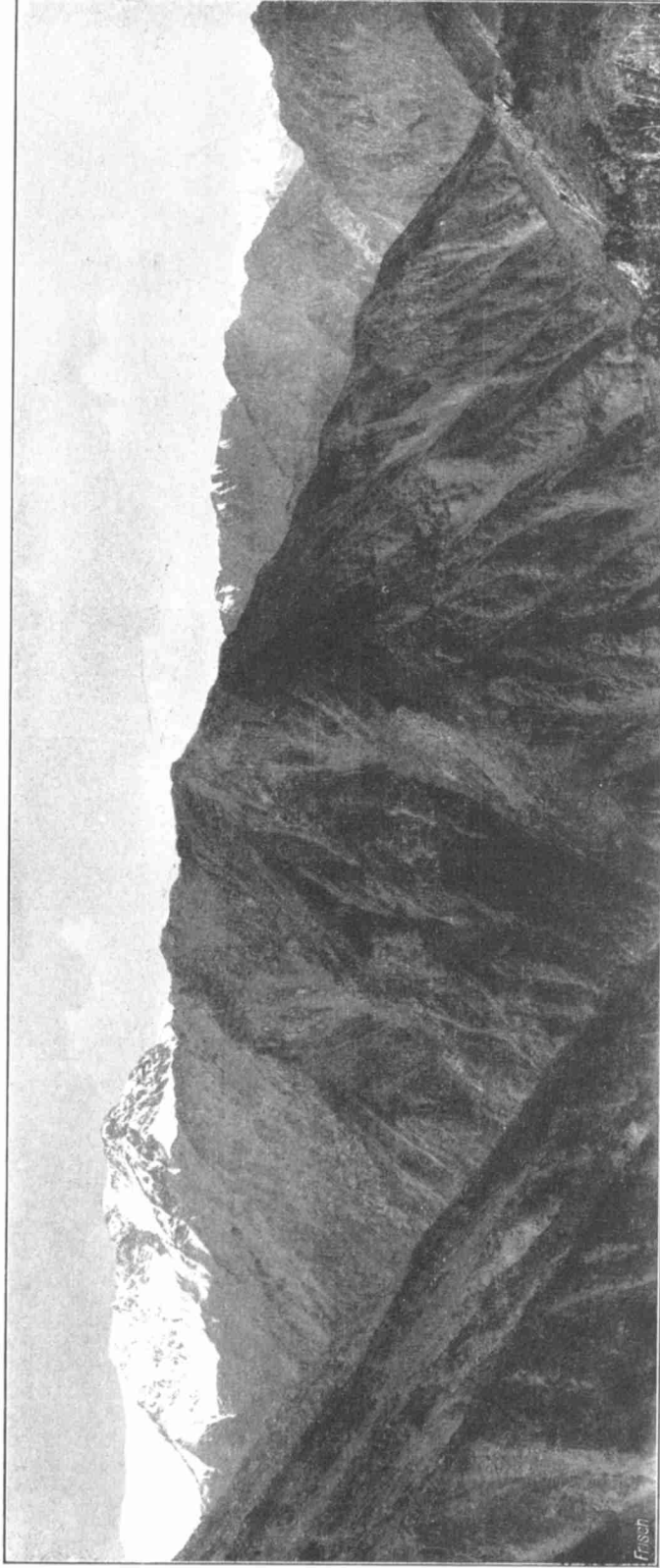
**Jahr:** 1910

**PURL:** [https://resolver.sub.uni-goettingen.de/purl?391365657\\_1910|LOG\\_0068](https://resolver.sub.uni-goettingen.de/purl?391365657_1910|LOG_0068)

## Kontakt/Contact

[Digizeitschriften e.V.](#)  
SUB Göttingen  
Platz der Göttinger Sieben 1  
37073 Göttingen

✉ [info@digizeitschriften.de](mailto:info@digizeitschriften.de)



**Das Richthofen-Gebirge im zentralen Nan-Shan**

vom Chin-tou-an-shen-Passe ( $98^{\circ} 54'$  ö. L. und  $39^{\circ} 12'$  n. Br. und c. 3720 m Meereshöhe) aufgenommen am 2. August 1907 von Dr. Marc Aurel Stein. Der Blick richtet sich nach Süden bis Westsüdwesten; gegen Süden (links) sieht man über dem östlichen Seitental des Lung-kuo-ho eine Schneespitze von c. 5395 m Höhe der Hauptkette des Richthofen-Gebirges, gegen SW (rechts) über dem Haupttale des Lung-kuo-ho die Fortsetzung jener Kette mit einem Schneepfjel von c. 5670 m.