

## Werk

**Titel:** Abbild. 15. Übergang über den Taram-Fluß bei Banjo

**Ort:** Berlin

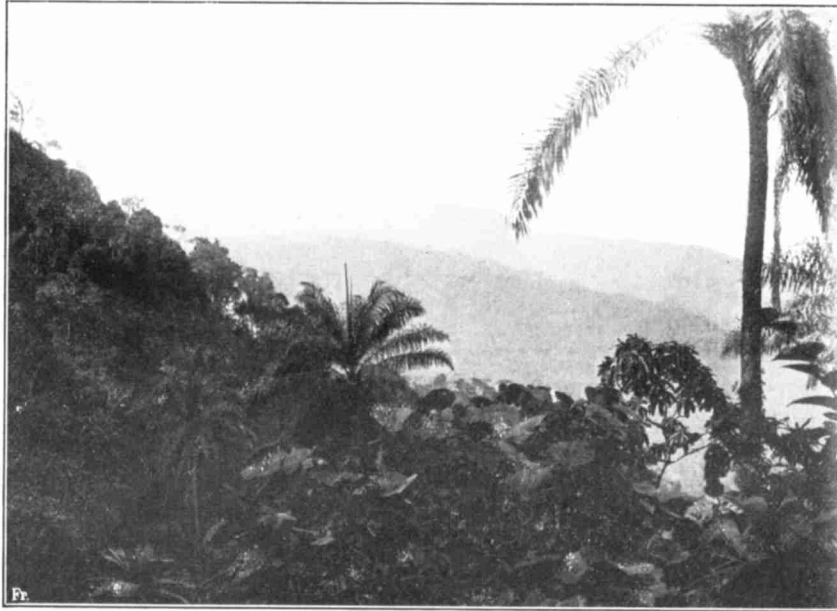
**Jahr:** 1910

**PURL:** [https://resolver.sub.uni-goettingen.de/purl?391365657\\_1910|LOG\\_0026](https://resolver.sub.uni-goettingen.de/purl?391365657_1910|LOG_0026)

## Kontakt/Contact

[Digizeitschriften e.V.](#)  
SUB Göttingen  
Platz der Göttinger Sieben 1  
37073 Göttingen

✉ [info@digizeitschriften.de](mailto:info@digizeitschriften.de)



Abbild. 14. Steilabsturz der Bambuto-Berge bei Fossi-Mo  
zum Urwaldstiefland. (26. 3. 08.)



Abbild 15. Übergang über den Taram-Fluss bei Banjo.  
Typische Adamaua-Landschaft. Hohe Lateritufer. (16. 6. 08.)

