

## Werk

**Titel:** Abbild. 7. Nordost-Abdachung des Kamerun-Gebirges

**Ort:** Berlin

**Jahr:** 1910

**PURL:** [https://resolver.sub.uni-goettingen.de/purl?391365657\\_1910|LOG\\_0018](https://resolver.sub.uni-goettingen.de/purl?391365657_1910|LOG_0018)

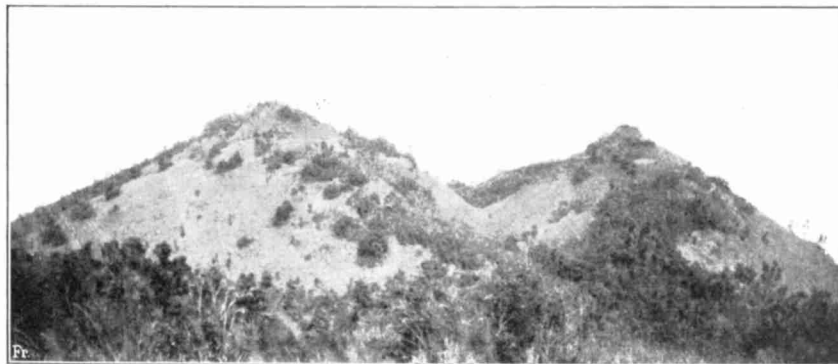
## Kontakt/Contact

Digizeitschriften e.V.  
SUB Göttingen  
Platz der Göttinger Sieben 1  
37073 Göttingen

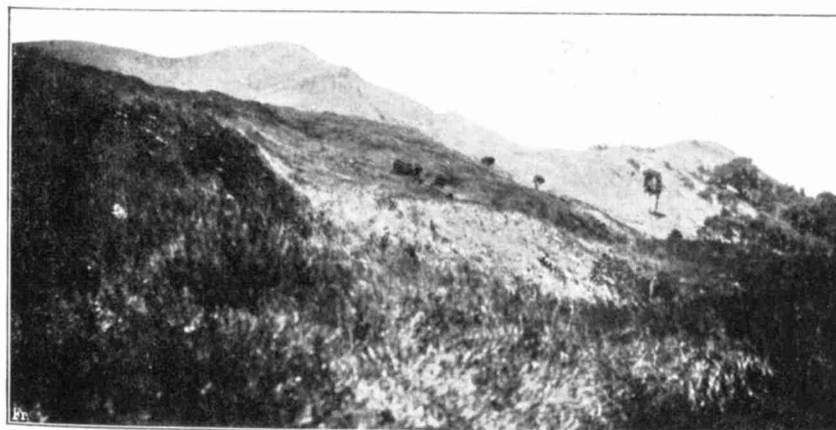
✉ [info@digizeitschriften.de](mailto:info@digizeitschriften.de)



Abbild. 5. Nordost-Abdachung des Kamerun-Gebirges an den Ausläufern der Waldgrenze. Sargdeckelartiger jugendlicher Kraterkegel in breiter Lavastromebene unweit des Ekondo Munja, Vulkangebiet Likombe. (27. 11. 07.)



Abbild. 6. Nordost-Abdachung des Kamerun-Gebirges. Jugendlicher Kraterkegel Ekondo Munja oberh. Ekona Lelu, wahrscheinlich vor wenigen Jahrzehnten tätig gewesen, im Vulkangebiet Likombe. (24. 11. 07.)



Abbild. 7. Nordost-Abdachung des Kamerun-Gebirges, an der Waldgrenze: Kraterlandschaft am Robert Meyer-Krater. (2. 11. 07.)

