

Werk

Titel: Tafel 6.: Totale Störungen der Schwerkraft für das Harzgebiet und seine Umgebung

Ort: Berlin

Jahr: 1909

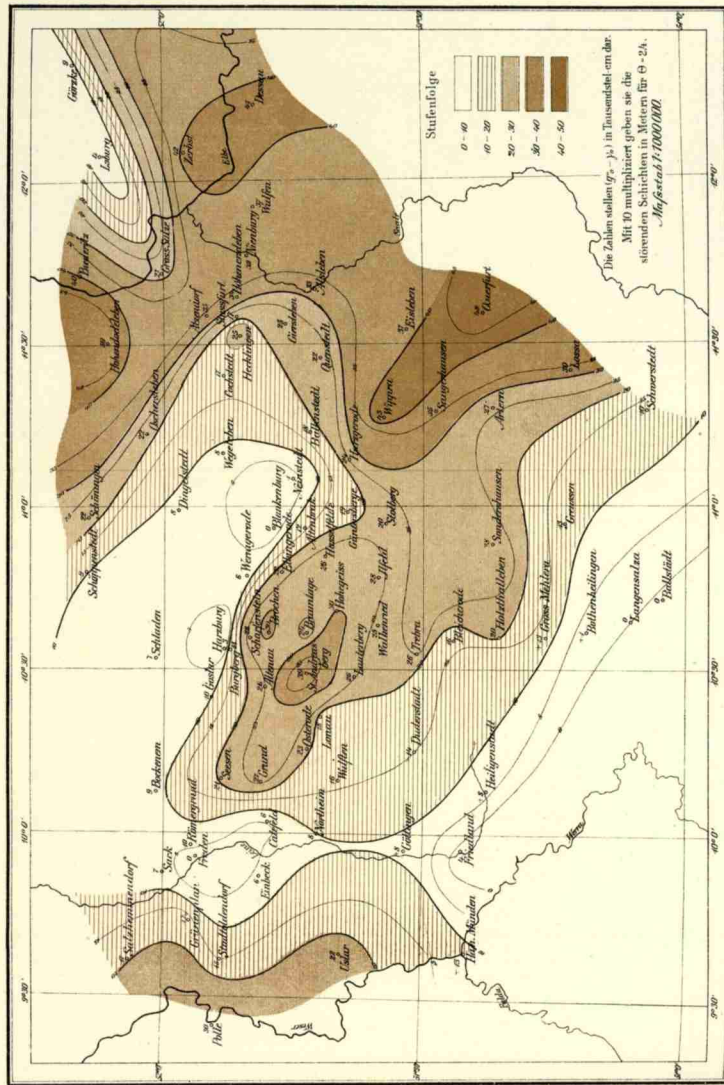
PURL: https://resolver.sub.uni-goettingen.de/purl?391365657_1909|LOG_0159

Kontakt/Contact

[Digizeitschriften e.V.](#)
SUB Göttingen
Platz der Göttinger Sieben 1
37073 Göttingen

✉ info@digizeitschriften.de

Ideelle störende Schichten im Meeresniveau für das Harzgebiet und seine Umgebung.



Totale Störungen der Schwerkraft für das Harzgebiet und seine Umgebung.

