

## Werk

**Titel:** Abbild. 2.: Galleriewald an einem Natal-Küstenflusse

**Ort:** Berlin

**Jahr:** 1909

**PURL:** [https://resolver.sub.uni-goettingen.de/purl?391365657\\_1909|LOG\\_0015](https://resolver.sub.uni-goettingen.de/purl?391365657_1909|LOG_0015)

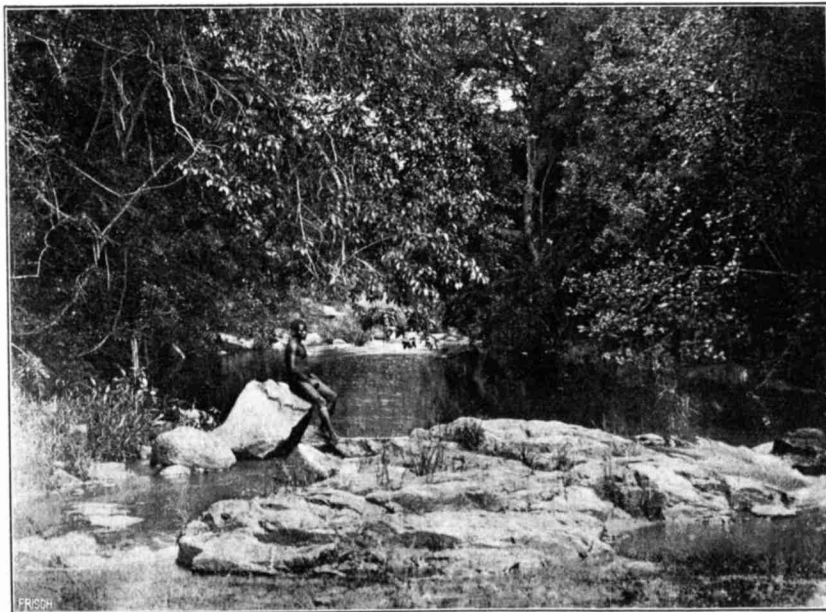
## Kontakt/Contact

[Digizeitschriften e.V.](#)  
SUB Göttingen  
Platz der Göttinger Sieben 1  
37073 Göttingen

✉ [info@digizeitschriften.de](mailto:info@digizeitschriften.de)



Abbild. 1. Illovo-Mündung,  
drei Tage nachdem der Flufs den ihn vom Meere abschließenden Sandriegel  
durchbrochen hatte.



Abbild. 2. Galleriewald an einem Natal-Küstenflusse.

