

## Werk

**Titel:** Abbild. 76. Die östliche Sierra Nevada, von der Nordseite bei Finana aus gesehen

**Ort:** Berlin

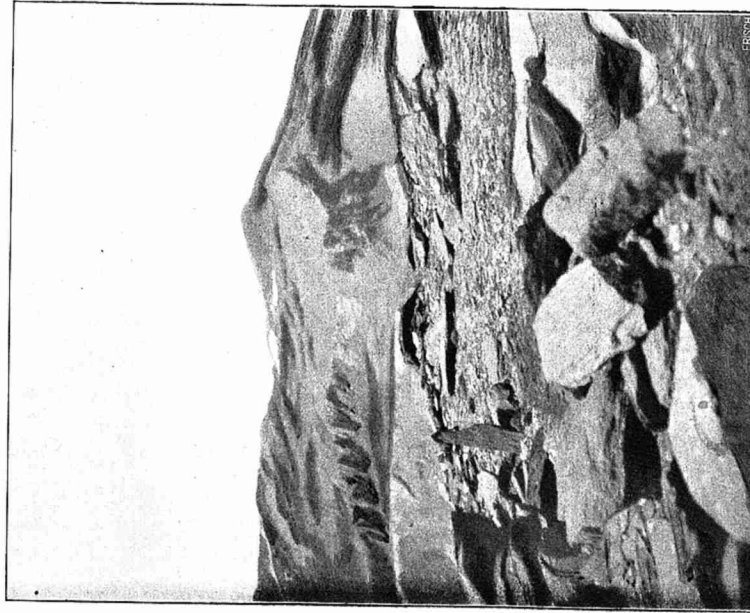
**Jahr:** 1908

**PURL:** [https://resolver.sub.uni-goettingen.de/purl?391365657\\_1908|LOG\\_0167](https://resolver.sub.uni-goettingen.de/purl?391365657_1908|LOG_0167)

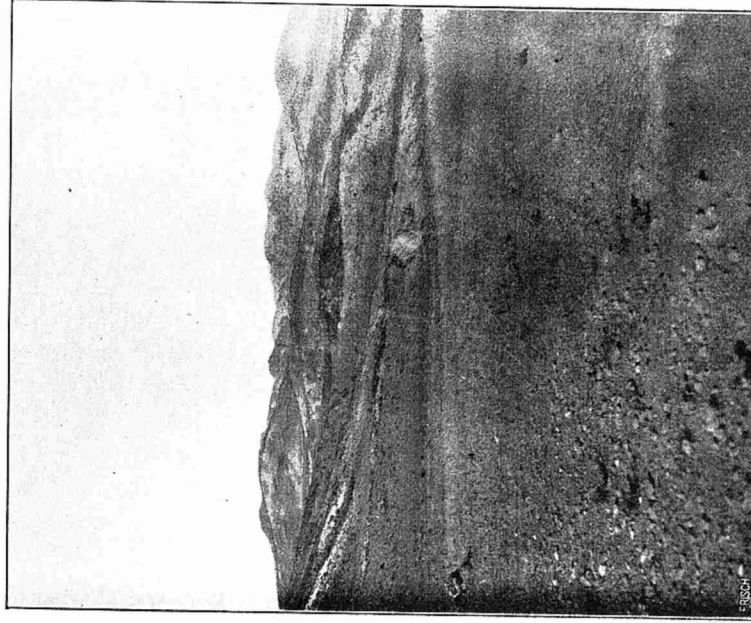
## Kontakt/Contact

[Digizeitschriften e.V.](#)  
SUB Göttingen  
Platz der Göttinger Sieben 1  
37073 Göttingen

✉ [info@digizeitschriften.de](mailto:info@digizeitschriften.de)



Abbild 75. Picacho de Veleta (3398 m), vom Mulhacen aus gesehen; links vom Gipfel einige kleine Ventisqueros.



Abbild. 76. Die östliche Sierra Nevada, von der Nordseite bei Finana aus gesehen. Charakteristisches Steppengebirge.

