

Werk

Titel: Abbild. 35. Blick auf den äußeren Hafen von Salina Cruz

Ort: Berlin

Jahr: 1907

PURL: https://resolver.sub.uni-goettingen.de/purl?391365657_1907|LOG_0148

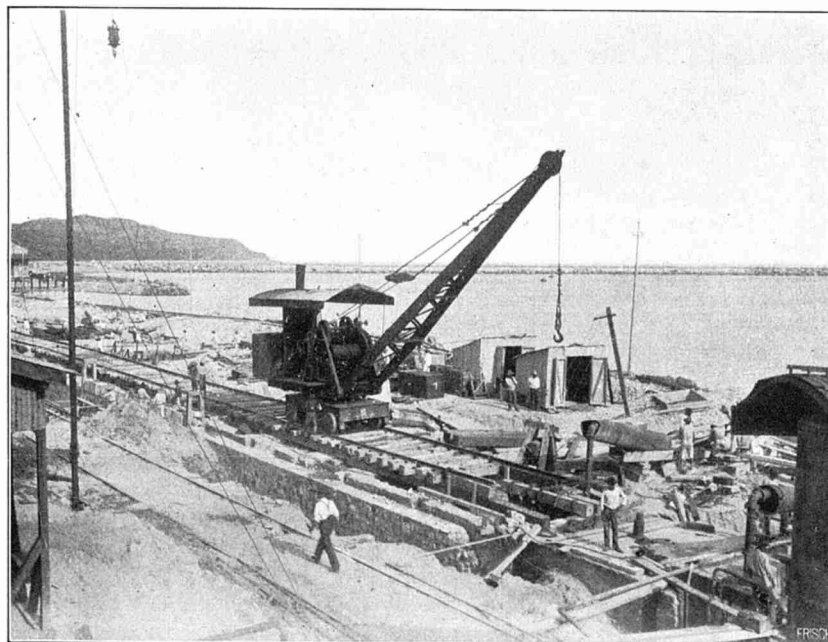
Kontakt/Contact

[Digizeitschriften e.V.](#)
SUB Göttingen
Platz der Göttinger Sieben 1
37073 Göttingen

✉ info@digizeitschriften.de



Abbild. 34. Am Strand bei Salina Cruz, unterhalb des Leuchtturms. Mikrogranitfelsen des Morro de Salinas, mit von den Südwinden bis zu etwa 40 m Höhe aufgewehtem Sand.



Abbild. 35. Blick auf den äußeren Hafen von Salina Cruz. Im Vordergrund die Kai-Anlage zwischen äußerem und innerem Hafen, dahinter der östliche Wellenbrecher und die Punta Ventosa, das östliche Ende der Bucht.

