

## Werk

**Titel:** Abbild. 23. Eisenbahnbrücke über das Wādi el-Baddsche bei km 140 nach dessen Wass...

**Ort:** Berlin

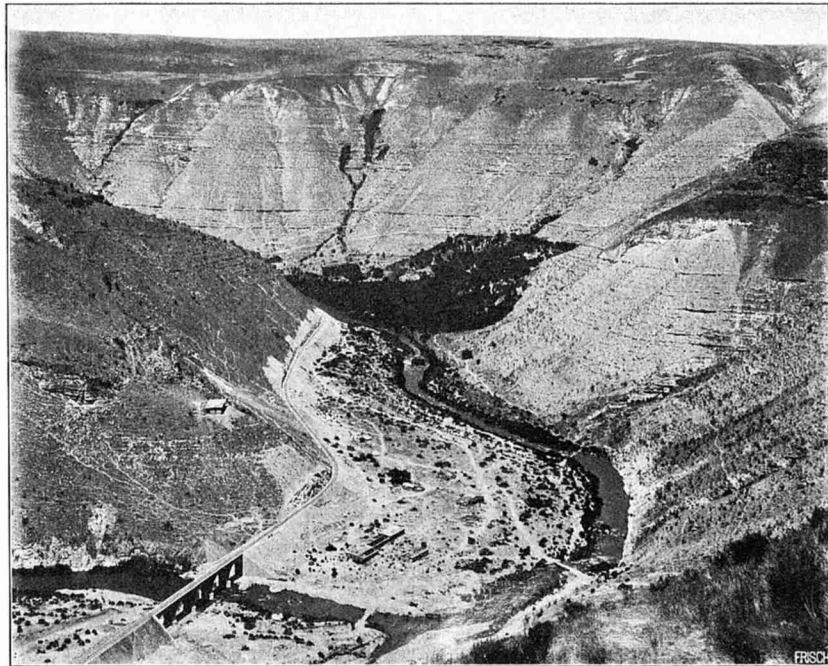
**Jahr:** 1907

**PURL:** [https://resolver.sub.uni-goettingen.de/purl?391365657\\_1907|LOG\\_0096](https://resolver.sub.uni-goettingen.de/purl?391365657_1907|LOG_0096)

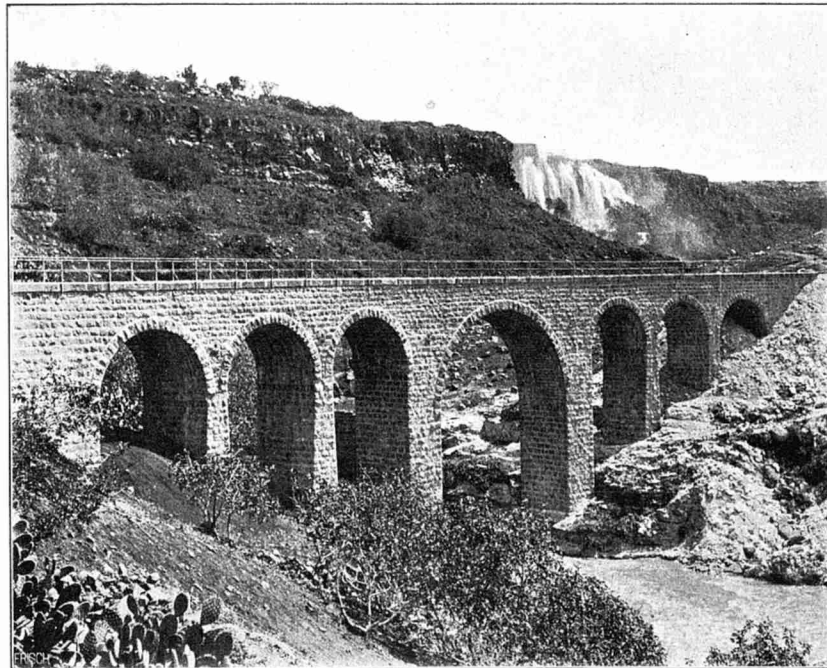
## Kontakt/Contact

[Digizeitschriften e.V.](#)  
SUB Göttingen  
Platz der Göttinger Sieben 1  
37073 Göttingen

✉ [info@digizeitschriften.de](mailto:info@digizeitschriften.de)



Abbild. 22. Blick vom Dschölän-Plateau aus in das Jarmuk-Tal an der siebenten (steinernen) Bahnbrücke bei km 114 zwischen Wādi Klēt und esch-Schedschera.



Abbild. 23. Eisenbahnbrücke über das Wādi el-Baddsche bei km 140 nach dessen Wasserfall über die Basaltdecke am Plateaurand.  
Oben Mühle von Tell esch-Schihāb.  
Aufgenommen von Halladjian, Photograph, Haifa.

