

Werk

Titel: Karten

Ort: Berlin

Jahr: 1878

PURL: https://resolver.sub.uni-goettingen.de/purl?391365657_1878_0013|LOG_0056

Kontakt/Contact

[Digizeitschriften e.V.](#)
SUB Göttingen
Platz der Göttinger Sieben 1
37073 Göttingen

✉ info@digizeitschriften.de

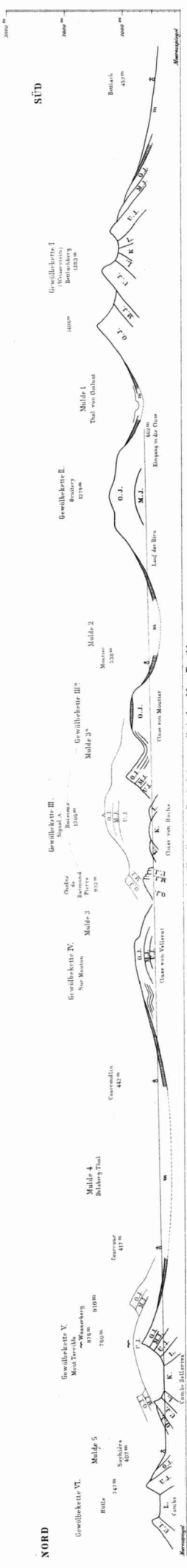


FIG. 1. Durchschnitt durch das Innengebiet des Mont Terrible.

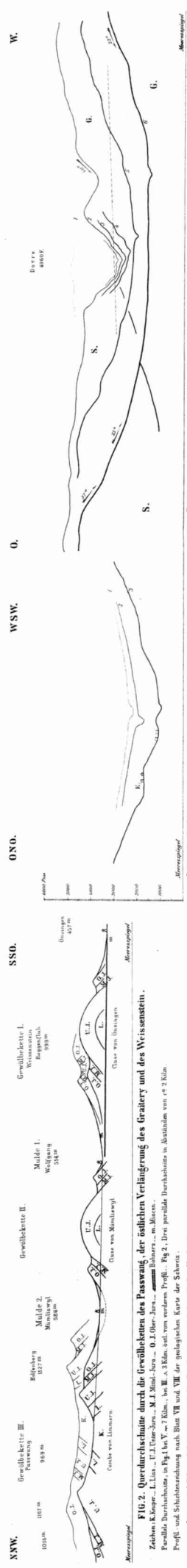


FIG. 2. Querschnitte durch die Gröwallkette des Passang...

FIG. 3. Gula-Thal.



FIG. 4. Driva-Thal.

FIG. 5. Die südliche Thallwand der Dalsberg-Mulde.

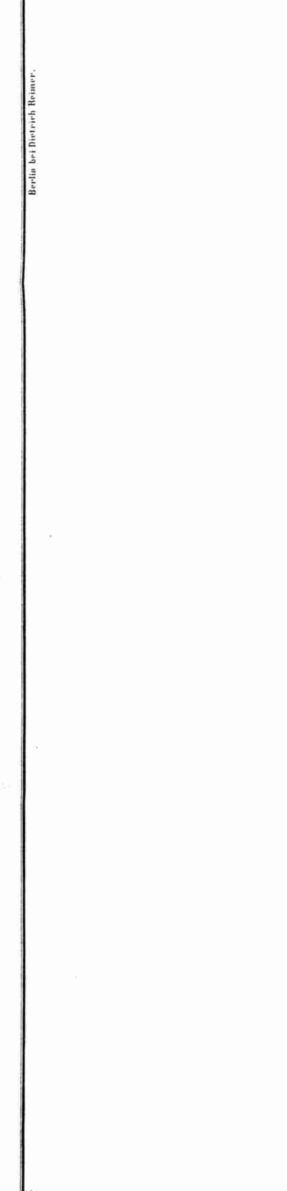
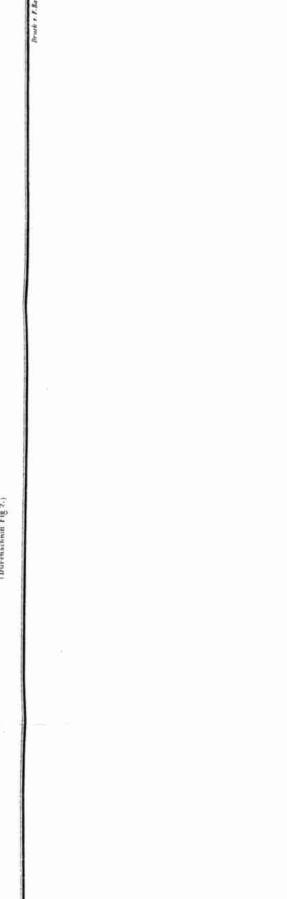
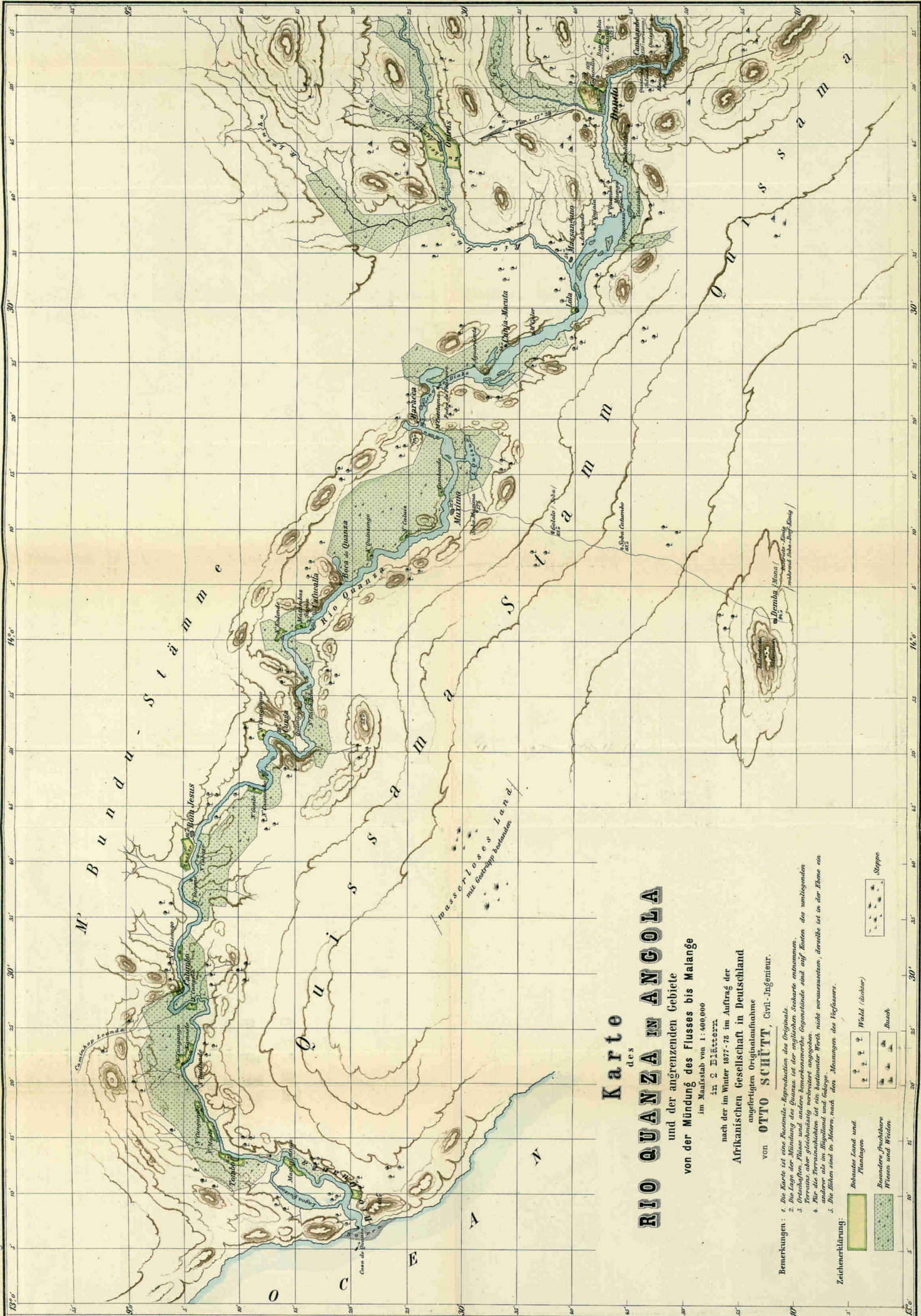


FIG. 6. Die Cluse von Mümliswil und die Comb von Limmern.





Karte
des
RIO QUANZA IN ANGOLA
und der angrenzenden Gebiete
von der Mündung des Flusses bis Malange

im Maßstab von 1:400,000
in 2. Blätter
nach der im Winter 1877-78 im Auftrag der
Afrikanischen Gesellschaft in Deutschland
angefertigten Originalaufnahme
von **OTTO SCHÜTT**, Civil-Ingenieur.

- Bemerkungen:**
1. Die Karte ist eine Reconnaisance-Expedition des Originals.
 2. Die Lage der Mündung des Quanza ist nicht genau bekannt, die Schätze, entnommen.
 3. Ortschaften, Flüsse und andere bemerkenswerte Gegenstände sind auf Karten des umliegenden Bereichs aber gleichmäßig verbreitet angegeben.
 4. Die im Terrain sind ein bestimmter Wert nicht vorauszusetzen, derselbe ist in der Ebene ein bestimmter Wert.
 5. Die Höhen sind in Metern, nach den Messungen des Ingenieurs.

Zachenerklärung:

	Rohes Land und Plantagen		Wald (dick)		Steppe
	Besondere fruchtbare Flüsse und Weiden		Dübel		Bach

