

Werk

Label: Advertising

Ort: Berlin

Jahr: 1917

PURL: https://resolver.sub.uni-goettingen.de/purl?34557155X_0005|log622

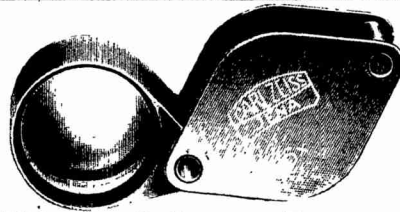
Kontakt/Contact

[Digizeitschriften e.V.](#)
SUB Göttingen
Platz der Göttinger Sieben 1
37073 Göttingen

✉ info@digizeitschriften.de

ZEISS-Lupen

für
Naturwissenschaftler und Naturfreunde



Einschlag-Lupe
bequeme Taschenlupe
für

botanische-zoologische-mineralogische-chemische Beobachtungen

BERLIN
HAMBURG

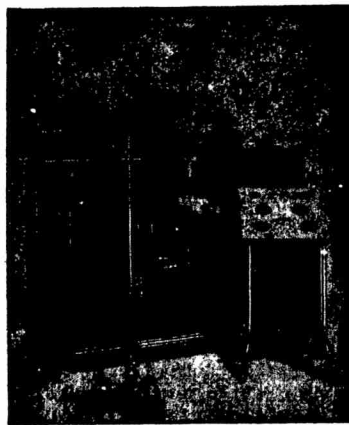


WIEN
Buenos Aires

Druckschr. „Optol 49“ kostenfrei

Siemens & Halske A.-G.

Wernerwerk · Siemensstadt bei Berlin



Röntgeneinrichtung mit
Glühkathoden-Röhre für Diagnostik

Glühkathoden-Röntgenröhre der Siemens & Halske A.-G.

Strahlenhärte u. Röhrenstrom
gleichzeitig und unabhängig
voneinander regulierbar. Die
Röhren sind konstant bei jeder
Härte und jeder Belastung.
(Vgl. Berl. Klin. Wochenschr.
1916, Nr. 12 und 13)

Vorführungen in unserm Ausstellungsraum
BERLIN NW, Luisenstrasse 58-59
Langenbeck-Virchow-Haus